






FEDERSCHEIBEN GEWELLT DIN 137 B BRÜNIERT / VERZINKT WEISS

SPRING WASHERS BOWED DIN 137 B SELF FINISH / ZINC WHITE

DIN 137 B BRÜNIERT / DIN 137 B SELF FINISH

Artikel-Nr.	B mm	Ø d (mm)	kg / %	
Article No.	B mm	Ø d ₂ (mm)	kg / %	
2010030	B 3,0	8	0,016	2.500
2010035	B 3,5	8	0,014	3.000
2010040	B 4,0	9	0,018	2.000
2010050	B 5,0	11	0,027	1.500
2010060	B 6,0	12	0,028	1.000
2010070	B 7,0	14	0,062	1.500
2010080	B 8,0	15	0,067	1.250
2020080	B 8,0	17	0,105	800
2010101	B 10,0	18	0,119	1.500
2010100	B 10,0	21	0,190	1.000
2010120	B 12,0	24	0,281	750
2010140	B 14,0	28	0,499	350
2010160	B 16,0	30	0,511	300
2010180	B 18,0	34	0,709	250
2010200	B 20,0	36	0,746	200
2010220	B 22,0	40	1,140	150
2010240	B 24,0	44	1,360	150
2010270	B 27,0	50	2,050	100
2010300	B 30,0	56	2,870	80

DIN 137 B VERZINKT WEISS / DIN 137 B ZINC WHITE

Artikel-Nr.	B mm	Ø d (mm)	kg / %	
Article No.	B mm	Ø d ₂ (mm)	kg / %	
2090030	B 3,0	8	0,016	2.500
2090035	B 3,5	8	0,014	2.500
2090040	B 4,0	9	0,018	2.000
2090050	B 5,0	11	0,027	1.500
2090060	B 6,0	12	0,028	750
2090070	B 7,0	14	0,062	1.500
2090080	B 8,0	15	0,067	1.000
2090081	B 8,0	17	0,102	800
2090100	B 10,0	18	0,119	1.500
2090121	B 10,0	21	0,187	750
2090120	B 12,0	24	0,271	750
2090140	B 14,0	28	0,499	300
2090160	B 16,0	30	0,511	250
2090180	B 18,0	34	0,709	200
2090200	B 20,0	36	0,746	150
2090220	B 22,0	40	1,140	150
2090240	B 24,0	44	1,360	125
2090270	B 27,0	50	2,050	120
2090300	B 30,0	56	2,870	80

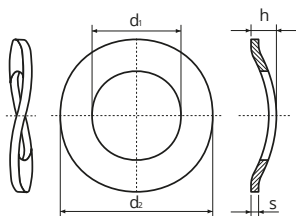
Federstahl C 60S (C60) Härte = HRC 44 - 51.

Spring steel C 60S (C60) hardness = HRC 44 - 51.

Federstahl C 60S (C60) Härte = HRC 44 - 51.

Bei galv. Verzinkung verweisen wir bezüglich der Wasserstoffversprödung auf die ISO 4042!

Spring steel C 60S (C60) hardness = HRC 44 - 51.



Sie haben Fragen oder benötigen Informationen?

Dann rufen Sie uns an oder schreiben Sie uns eine
E-Mail: info@paal.de
Tel: +49-(0)2191-906 0 / Fax: +49-(0) 2191 / 9 06 - 100

Paal Unternehmensgruppe
Blumentalstraße 2
D-42859 Remscheid



paal